

**Conoce tus
derechos**

**¿Qué
hace el
SPPAT?**

**¿Cómo
acceder a las
protecciones?**

**¿Qué es el
SPPAT?**

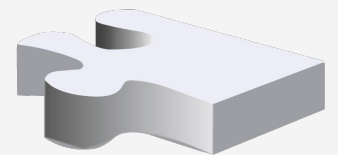
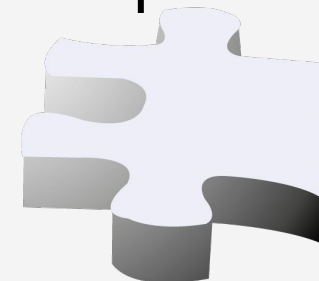
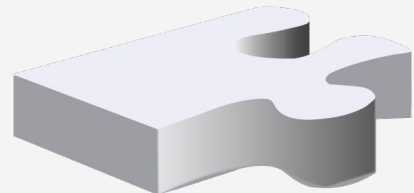
**Tasa
SPPAT**

**Dónde nos
ubicamos**



**EL NUEVO
ECUADOR**  **DEFIENDE
IMPULSA
CONSTRUYE**

SPPAT



Nuestra historia

El SPPAT fue creado, mediante Decreto Ejecutivo N.º 805, el 25 de noviembre de 2015, para gestionar pagos por accidentes de tránsito de manera más eficiente.



¿Qué hace el SPPAT?

Garantiza el acceso a 5 protecciones económicas, a las personas víctimas de siniestros de tránsito (peatón, conductor o pasajero) que se trasladan de un lugar a otro, a través de la Red Vial Pública del Ecuador.



Datos importantes

- 1 No tiene límite de cobertura, en cuanto al número de personas involucradas en el siniestro de tránsito .
- 2 Las protecciones son acumulativas. Accede a las 5 protecciones, según la particularidad del caso.
- 3 Todas las personas que circulan por la red vial pública del territorio ecuatoriano en calidad de conductor, pasajero o peatón están protegidas.

Máximo hasta un año de haber ocurrido el accidente para acceder a las protecciones.



¿Conoces tus derechos?

“

La Ley y Normativa

**AMPARA A TODAS LAS VÍCTIMAS
DE ACCIDENTE DE TRÁNSITO,**

garantizando la atención inmediata y la

GRATUIDAD DEL SERVICIO

”

EL NUEVO
ECUADOR // **DEFIENDE
IMPULSA
CONSTRUYE**

Art. 355.- “Los profesionales médicos, las instituciones médicas u hospitalarias, públicas o privadas, previsionales o sociales, prestarán asistencia médica u hospitalaria de manera obligatoria a las víctimas de accidentes de tránsito...”

*Reglamento a la Ley de Transporte Terrestre
Tránsito y Seguridad Vial.*



SANCIONES



CONTACTO
CIUDADANO

SPP/AT



SANCIONES

Los establecimientos de salud que no prestaren la asistencia debida a las víctimas de accidentes de tránsito, serán sancionados de conformidad con lo dispuesto en la Ley Orgánica de Salud.

Ley Orgánica de Salud

”

Denuncia Ciudadana

Ante la violación a tu derecho a recibir atención oportuna en cualquier casa de salud, sea pública o privada, puedes realizar tu denuncia ingresando a la página www.contactociudadano.gob.ec. Sigue los pasos que se presentan en la página Web.

También puedes presentar quejas por atención en hospitales del Ministerio de Salud Pública (MSP) llamando a la línea 171.

Conoce más en : <http://www.acess.gob.ec/>



¿Cómo accedo a las protecciones?

Las protecciones del
SPPAT son un
**DERECHO
CIUDADANO**

Al sufrir un siniestro de tránsito **las primeras protecciones del SPPAT** se activan de manera automática.



Protección por servicios
prehospitalarios



Protección por
gastos médicos



Protección por
discapacidad



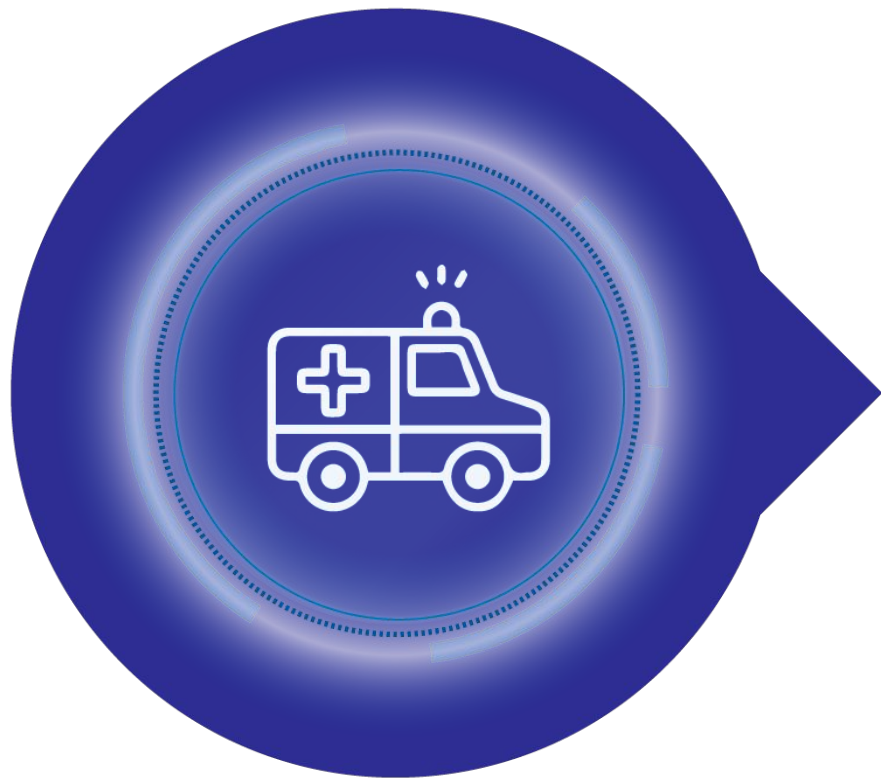
Protección por
gastos funerarios



SPPAT Protección por
fallecimiento

EL NUEVO
ECUADOR // **DEFIENDE
IMPULSA
CONSTRUYE**

Protección por servicios prehospitalarios



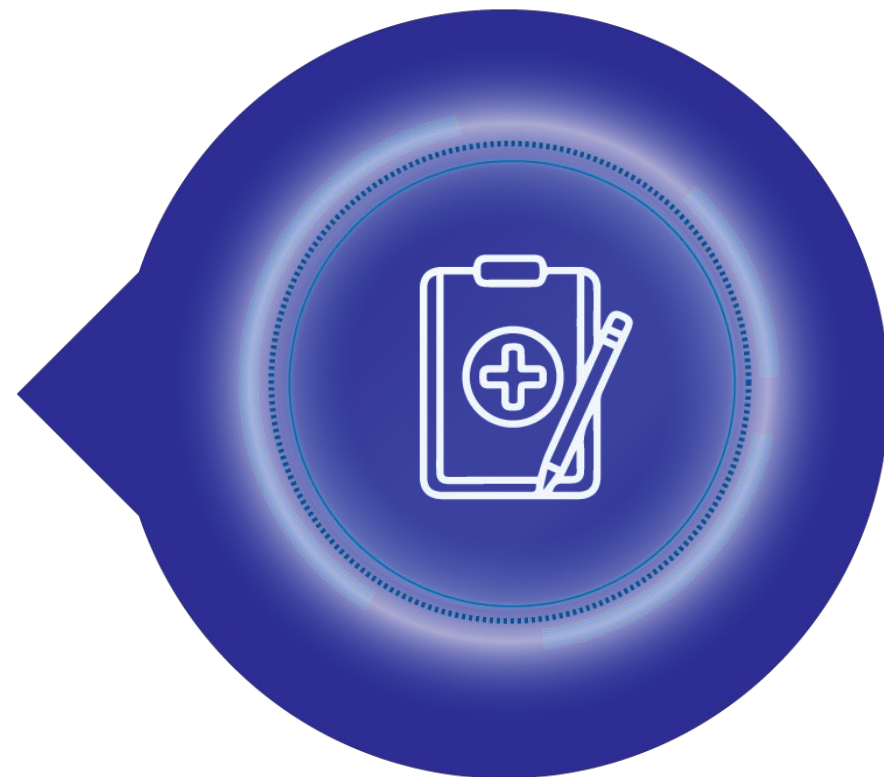
Como usuario recuerda que esta protección se activa en coordinación del ECU 911, quien dispone los recursos de ayuda.

**¡RECUERDA, ESTE ES TU
DERECHO!**

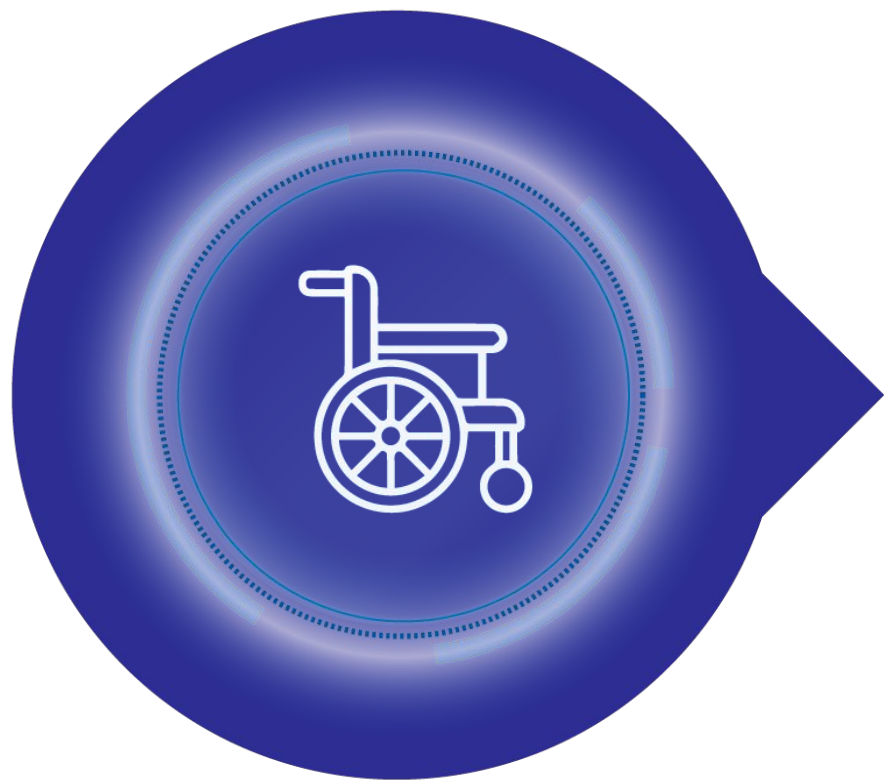
Protección por gastos médicos

Toda víctima de siniestros de tránsito tiene derecho a ser atendida en todos los establecimientos de salud públicos o privados a nivel nacional, las víctimas o sus familiares no deben realizar ningún trámite ya que el reembolso de valores por servicios médicos y atención prehospitalaria, se realiza entre el SPPAT y las diferentes casas de salud.

En caso único que el usuario pagó los gastos médicos por siniestro de tránsito, el usuario podrá presentar el reclamo y el SPPAT realizará un proceso de revisión documental y auditoría médica, para determinar el reconocimiento de los valores.



Protección por discapacidad



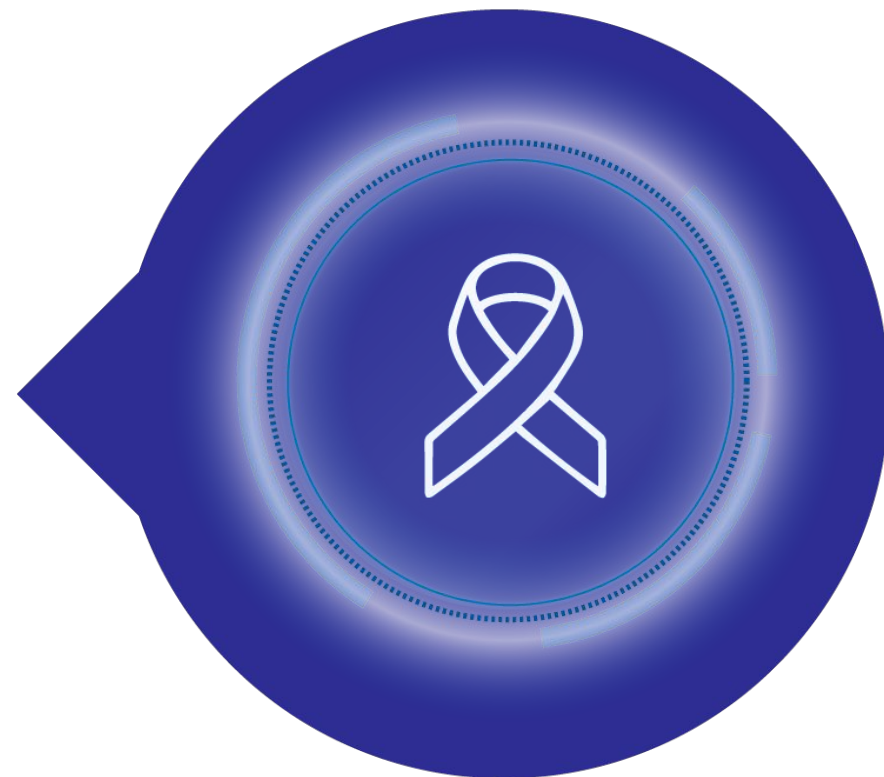
El SPPAT brinda una protección de hasta USD 5.000 dólares a una víctima que a consecuencia del accidente de tránsito resulte con una discapacidad, sea total, permanente o parcial.

La víctima o un delegado directo deberá presentar de forma presencial, documentación para solicitar esta protección, la misma que se encuentra en la página Web: **www.sppat.gob.ec**

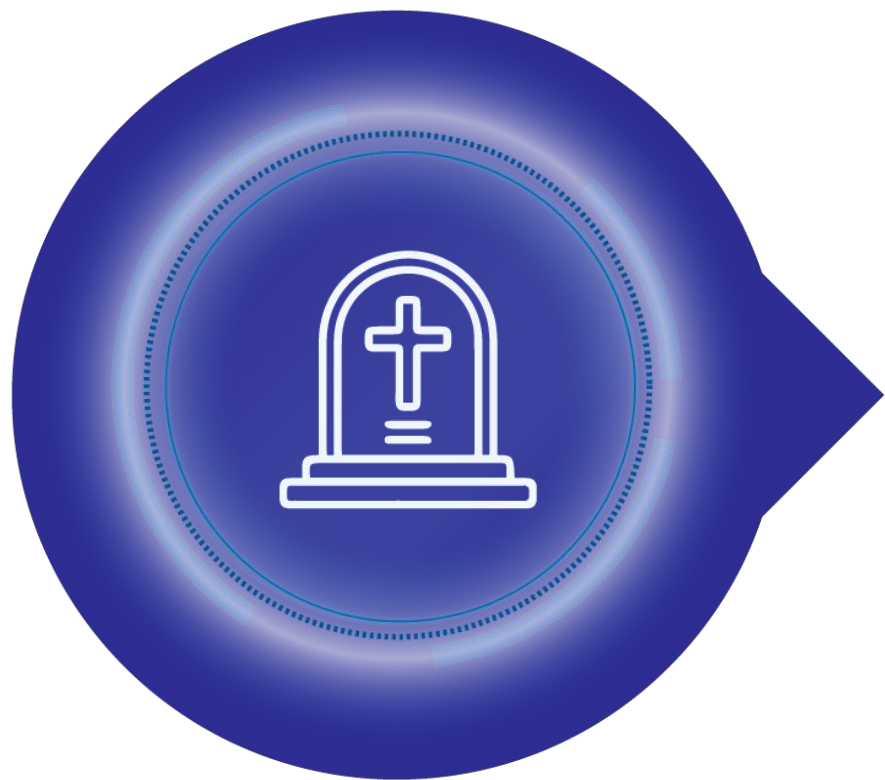
Protección por gastos funerarios

El SPPAT brinda una protección por gastos funerarios de hasta USD 400 dólares a una víctima de accidente de tránsito.

Su beneficiario directo deberá presentar de forma presencial, documentación para solicitar esta protección, la misma que se encuentra en la página web: **www.sppat.gob.ec**



Protección por Fallecimiento



El SPPAT brinda una protección de USD 5.000 dólares a una víctima de accidente de tránsito.

Su beneficiario directo deberá presentar de forma presencial, documentación para solicitar esta protección, la misma que se encuentra en la página web: **www.sppat.gob.ec**

¿Cómo se financia?

A través de la Tasa SPPAT, la cual se cobra a los propietarios de vehículos al momento de la matriculación. Estos recursos se destinan a cubrir las protecciones derivadas de accidentes de tránsito

“Tú contribución, nuestra protección”



Cálculo



Exoneraciones

EL NUEVO
ECUADOR // **DEFIENDE
IMPULSA
CONSTRUYE**

SPPAT

¿Cómo se calcula?

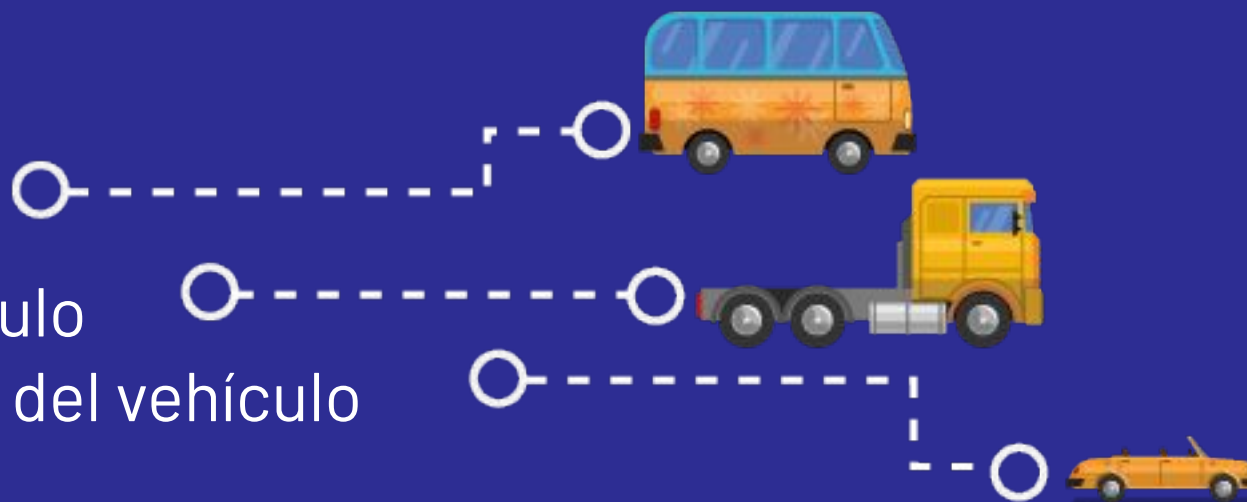
Tipo de vehículo

Particulares

Servicio Público/ alquiler

Cilindraje del vehículo

Año de fabricación del vehículo



¡Así, el SPPAT asegura un sistema más directo y eficiente para el pago de indemnizaciones por accidentes de tránsito!

EL NUEVO
ECUADOR /// **DEFIENDE
IMPULSA
CONSTRUYE**

SPPAT

¿Cuándo puedes solicitar exoneración?



Donde nos ubicamos



NUESTRO EQUIPO

está capacitado

para asesorarte

EN TODO EL PROCESO

Contamos con **12 Oficinas Técnicas Zonales** distribuidas a nivel nacional, además de nuestra **oficina matriz** en la capital



Contacto



Redes

EL NUEVO
ECUADOR // **DEFIENDE
IMPULSA
CONSTRUYE**

SPP/AT



Contáctanos



(02) 290-4593

(02) 290-4636 Ext. 101 – 106 – 133 – 139

De lunes a viernes
8H00 a 16H30

EL NUEVO
ECUADOR // **DEFIENDE
IMPULSA
CONSTRUYE**

SPP/AT

Síguenos EN NUESTRAS REDES *sociales*



www.sppat.gob.ec



[SPPAT.Oficial](#)



[sppat_ecuador](#)



[@SPPAT_Ec](#)



[@sppat_ec](#)